

MATERIÁLY KOMPLEXNÍHO PRŮZKUMU PŮD MAPOVÉ PODKLADY

KOMPLEXNÍ PRŮZKUM PŮD ČSSR (DÁLE JEN KPP) PŘEDSTAVUJE PRVNÍ PODROBNÝ A CELOSTÁTNĚ JEDNOTNÝ ZÁKLADNÍ MATERIÁL O VLASTNOSTECH ZEMĚDĚLSKÉHO PŮDNÍHO FONDU.

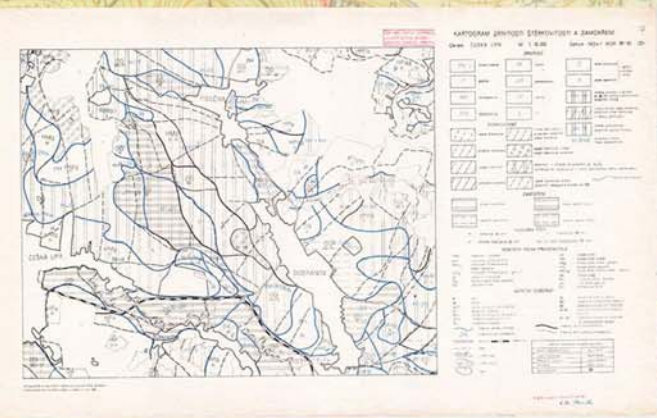
KOMPLEXNÍ PRŮZKUM PŮD BYL ZPRACOVÁN NA ZÁKLADĚ USNESENÍ VLÁDY ČSSR Č.11 ZE DNE 4. LEDNA 1961 V LETECH 1961-1970 NA ÚZEMÍ CELÉ TEHDEJŠÍ ČESKOSLOVENSKÉ REPUBLIKY. SESTÁVAL ZE 2 NAVAZUJÍCÍCH ETAP, **10LETÉHO JEDNORÁZOVÉHO ZÁKLADNÍHO PRŮZKUMU GENETICKO-AGRONOMICKÝCH VLASTNOSTÍ ZEMĚDĚLSKÝCH PŮD**, A SOUSTAVNÉHO AGRONOMICKÉHO ZKOUŠENÍ ORNIC, KTERÉ BYLO PROVÁDĚNO V SLETÝCH CYKLECH.

PRACOVNÍ SESTAVITELSKÉ ORIGINÁLY

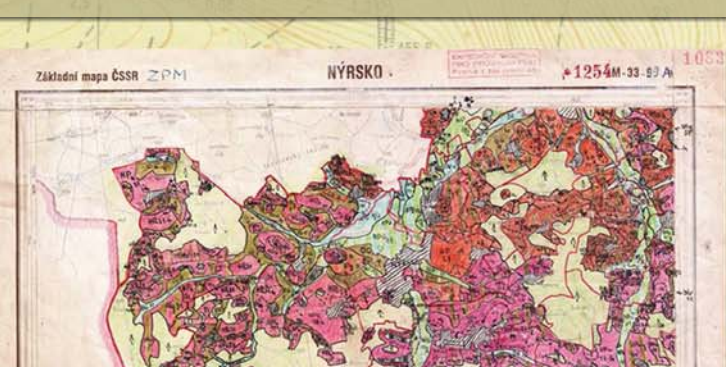
Přímým výsledkem půdního průzkumu v KPP jsou mapy tzv. **pracovní sestavitelské originály se zákresem okrsků půd a půdních sond základních a výběrových v topografických mapách v měřítku 1:5 000 a 1:10 000**. Okrsky půd byly v terénu vymezovány jako genetické půdní představitelé a základní půdní představitelé na základě kopaných sond, vpichů a vrypů. Do map byly základní sondy zakreslovány jako kroužek o průměru 5 mm, výběrové sondy sond byly označeny písmenem V. Vpichy sondovací tyčí se označovaly křížkem a vrypů trojúhelníkem. Okrsky půd vymezované čarami jsou popsány zkratkou základního půdního představitel, tedy půdního typu-subtypu velkými písmeny abecedy, litogenní variety doplňuje malé písmeno. Okrsky půd stejné zrnitosti vymezuje zpravidla modrá čára a zkratka malým písmenem. Dále jsou v těchto mapách i geneticko-agronomická seskupení půd.



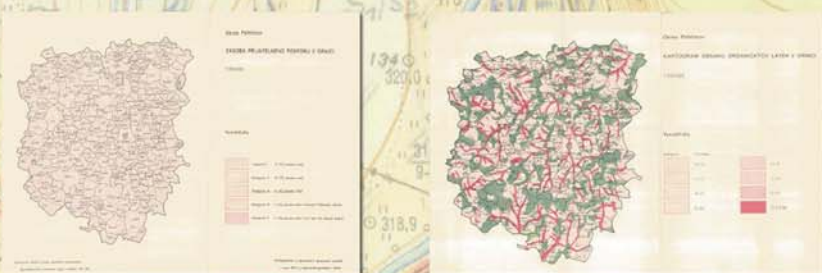
KARTOGRAMY V MĚŘÍTKU 1:10 000



GENERALIZOVANÉ KARTOGRAMY V MĚŘÍTKU 1:50 000



PŘEHLEDOVÉ MAPY 1:200 000



PŘEHLEDOVÉ MAPY 1:500 000

